

YATIRIM FONU BÜLTENİ

MAYIS 2010

Uğur Konuk
Tekstil Menkul Değerler
Genel Müdür Yardımcısı
Te:0 212 276 25 70
ukonuk@tekstilbank.com.tr

Gözde Yılmaztürk
Tekstil Menkul Değerler
Yurtiçi Satış ve Pazarlama
Müdürü
Tel: 0 212 276 27 27
gozde.yilmazturk@tekstilbank.com.tr

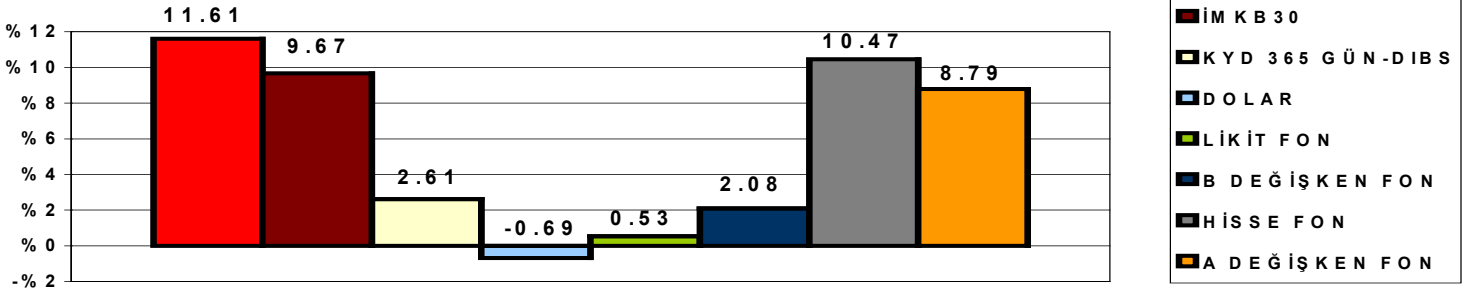
Müdahale Paketi Neden İşe Yaramaz ?

Avrupalı karar vericiler Avrupa Bölgesi'nin 16 ülkesi spekülasyon saldırılarına maruz kalan ülkelere yardım için 750 milyar € (962 milyar \$)'a kadar borç verebilmek üzere anlaştı. Bu anlaşmanın öncesinde de EURO Bölgesine üye ülkelerin ilişkili bakanları Yunanistan'a yapılacak yardım paketinin detayları geçtiğimiz hafta netleşmişti. 3 yıllık süreç zarfında toplamda 110 milyar Avro'luk kredi %5'lik faiz ile temin edilecekti. Ancak Yunanistan'a yapılacak yardım paketi diğer ülkelerin borç ödeyememe riskinin bulaşıcı tehditlerini bertaraf etmeye yetmemişti. Avrupa Merkez Bankası'nın (ECB) faiz toplantısı ve toplantı sonrası başkan Trichet'in basın açıklamasını ibretle izledik. Lehman öncesinde yaşananları ve olabilecekleri iyi analiz edememesi ve gerekli eylem planını açıklamakta oldukça geriden gelmesiyle ün salmış olan ECB yöneticileri görünen o ki bu sefere de yaşanan olayların ne gibi sonuçlar doğurabileceğinin farkında değildi. Tüm dünya kamuoyunun merak ettiği iki konu vardı.

1. ECB Yunanistan Devlet İç Borçlanma Senetlerini (DİBS) satın alacak mı?
2. Yunanistan'ın yaşamakta olduğu durumdan hareketle AB üyesi ülkelerin ödeyememe güçlüğüne (default risk) düşmeleri durumunda nasıl bir yol izleneceğine yönelik bir eylem planı konusu gündeme geldi mi?

Her iki konu başlığı da Başkan Trichet' ye yöneltildi. Ancak Başkan'ın Birlik olmadığı son yaşananlarla kanıtlanan AB ülkelerinin ne gibi bulaşıcı bir hastalıklı durum ile karşı karşıya olduklarının farkında değildi. ECB yukarıda bahsettiğimiz iki konunun da gündeme gelmediğini ve gerek te olmadığını açıkladı. Ancak her ne hikmetse aradan 3 gün gibi bir kısa süre sonrasında her iki konuda da ECB ve IMF tarafından gecikmeli açıklamalar geldi ve gerekli adımlar atıldı. Hafta sonunda EURO Bölgesine üye hükümetler ile Avrupa Merkez Bankası EURO Bölgesi'ndeki finansal stabilizeyi sağlayabilmek amacıyla müdahale paketi açıkladılar. Bu kapsamda gereksinim duyulduğunda üye ülkeler tarafından kullanılabilmesi amacıyla 500 Milyar EURO'luk finansal yardım paketi açıklandı. Bunun 60 milyar EURO'su hemen AB ülkelerinin bütçelerinden temin edilecek. Geri kalan 440 milyar EURO ise SPV (Special Purpose Vehicle) olarak üyeler tarafından oluşturulacak ve garanti edilecek. Buna zor durumlarda kullanılabilmesini hedefleyen Kredi Garanti Fonu gibi de düşünebiliriz. IMF'in de bu kapsamda 220 milyar EURO'ya kadar ulaşabilecek bir katkı sağlaması beklenmekte. İlave olarak doların likiditesini sağlanması amacıyla FED'in swap hattı yeniden açılmıştır. ECB'nin de Yunanistan'ın likiditesini ve değerini yitirmiş olan DİBS'lerini alması da müdahale kapsamı içinde yer almaktadır. Bu açıklanan tedbirlerin kısa vadeli olarak rahatlatıcı olabileceğini düşünmekle beraber sadece ve sadece olması zaruri olan adımların atılabilmesi amacıyla zaman kazandırmaya yönelik olduğunu düşünüyoruz. Bu denli büyüklükte bir paketin açıklanmasının özellikle finansal sistemde kısa vadeli bir rahatlama sağlasa dahi orta ve uzun vadeli endişeleri ortadan kaldırmaya yetip yetmeyeceğinin henüz belirsiz olduğu görüşündeyiz. Ancak bizde oluşan ilk intiba bu fondan kredi kullanmak amacıyla başvuracak olan ülke hükümetinin ciddi bir siyasi maliyet ile karşı karşıya kalabileceği tehditidir. Bu acı gerçekten hareketle ağırlığı sadece laftan ibaret olan müdahale paketinin işe yaramayabileceğini tahmin etmekteyiz.

YATIRIM ARAÇLARININ 2010 YILI GETİRİLERİ



TEKSTİL BANKASI A.Ş. YATIRIM FONLARI TEKSTİL MENKUL DEĞERLER A.Ş. TARAFINDAN YÖNETİLMEKTEDİR.

UYARI

Burada yer alan yatırım bilgi, yorum ve tavsiyeleri yatırım danışmanlığı kapsamında değildir. Yatırım danışmanlığı hizmeti SPK tarafından yayımlanan tebliğ çerçevesinde, aracı kurumlar, portföy yönetim şirketleri, mevduat kabul etmeyen bankalar ile müşteri arasında imzalanacak bir sözleşme çerçevesinde sunulur. Burada ulaşılan sonuçlar, tercih edilen hesaplama yöntemi ve veya yorum tavsiyede bulunanların kişisel görüşlerine dayanmaktadır. Sadece burada yer alan bilgilere dayanılarak yatırım kararı verilmesi sağlıklı sonuçlar doğurmayabilir. Ayrıca burada yer alan bilgiler mali durumunuz ile risk ve getiri tercihlerinize uygun olmayabilir.

TEKSTİLBANK LİKİT FON

KURULUŞ TARİHİ	: 28/09/1992
HALKA ARZ TARİHİ	: 13/10/1992
FON YÖNETİM ÜCRETİ	: Günlük Yüzbinde 12,5
RİSK DÜZEYİ	: Düşük
ÖNERİLEN VADE	: 0-3 ay

FON FİYATI*	: 8,645450
AYLIK GETİRİ**	: % 0,11
YILLIK GETİRİ***	: % 0,53

* 30.04.2010 tarihli fon fiyatıdır.
 ** 01.04.2010-30.04.2010 tarihleri itibariyle getiriyi temsil eder.
 *** 31.12.2009-30.04.2010 tarihleri itibariyle getiriyi temsil eder.

FONUN TANIMI: Portföyünün tamamı, vade yapısı en çok 180 gün olan ve vade ortalaması 45 gün olan sermaye piyasası araçlarından oluşur.

AMAÇ: Birikimlerin anında nakte çevrilebilmesi ile yatırımcılara nakit yönetimi avantajı sağlar. Anaparanın enflasyonun aşındırıcı etkisinden korunmasını ve alınan minimum riskle para piyasasındaki hareketlere maksimum ölçüde katılmayı hedefler.

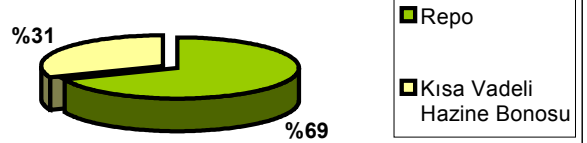
YÖNETİM STRATEJİSİ: Portföyünün %25 – 55' lik kısmıyla Hazine Bonosu ve Devlet Tahviline ve %45 – 75 aralığında da Ters Repo' ya yatırım yapar.

KARŞILAŞTIRMA ÖLÇÜTÜ: %40 KYD 91 Günlük Bono Endeksi ve %60 İMKB O/N Net Repo Endeksi getirisini baz almakta ve buna paralel getiriyi hedeflemektedir.

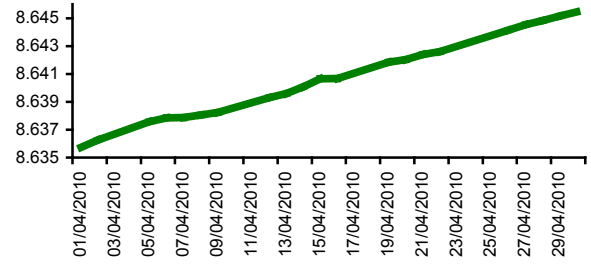
ÖNERİLEN MÜŞTERİ TİPİ: Risk almak istemeyen, Ters repo ve gecelik mevduata alternatif arayan yatırımcılara önerilir.

ALIM-SATIM SAATLERİ: İnternet ve ATM' lerden 16:00 - 18:00 saatleri hariç 24 saat alım satım yapılabilir. Şubelerden yapılan fon işlemlerinde, saat 09:00-13:30 aralığında alım satımlar limitsiz,13:30 - 16:00 arasında ise alım ve satımda ayrı ayrı üst limit 500.000.- YTL' dir.

Likit Fon Portföy Dağılımı



2010 Nisan Likit Fon Getirisi



TEKSTİL BANKASI A.Ş. YATIRIM FONLARI TEKSTİL MENKUL DEĞERLER A.Ş. TARAFINDAN YÖNETİLMEKTEDİR.

UYARI

Burada yer alan yatırım bilgi, yorum ve tavsiyeleri yatırım danışmanlığı kapsamında değildir. Yatırım danışmanlığı hizmeti SPK tarafından yayımlanan tebliğ çerçevesinde, aracı kurumlar, portföy yönetim şirketleri, mevduat kabul etmeyen bankalar ile müşteri arasında imzalanacak bir sözleşme çerçevesinde sunulur. Burada ulaşılan sonuçlar, tercih edilen hesaplama yöntemi ve veya yorum tavsiyede bulunanların kişisel görüşlerine dayanmaktadır. Sadece burada yer alan bilgilere dayanılarak yatırım kararı verilmesi sağlıklı sonuçlar doğurmayabilir. Ayrıca burada yer alan bilgiler mali durumunuz ile risk ve getiri tercihlerinize uygun olmayabilir.

TEKSTİLBANK B DEĞİŞKEN FON

KURULUŞ TARİHİ	: 13/10/1993
HALKA ARZ TARİHİ	: 15/10/1993
FON YÖNETİM ÜCRETİ	: Günlük Yüzbinde 10
RİSK DÜZEYİ	: Düşük Orta
ÖNERİLEN VADE	: 3 ay ve üzeri

FON FİYATI*	: 8,930814
AYLIK GETİRİ**	: %0,18
YILLIK GETİRİ***	: %2,08

* 30.04.2010 tarihli fon fiyatıdır.

** 01.04.2010-30.04.2010 tarihleri itibariyle getiriye temsil eder.

*** 31.12.2009-30.04.2010 tarihleri itibariyle getiriye temsil eder.

FONUN TANIMI: Portföy ve vade yapısı bakımından diğer fonlardan farklılık arz eden ve diğer fon türlerinin kapsamına girmeyen fondur.

AMAÇ: Portföyündeki farklı vade yapılarındaki tahvil ve bonolarla enflasyonun üzerinde getiriye hedefleyen bu fona zaman zaman hisse senedi alınarak, tahvil ve bonolardaki getirinin de üzerinde bir getiri elde etmeyi amaçlar.

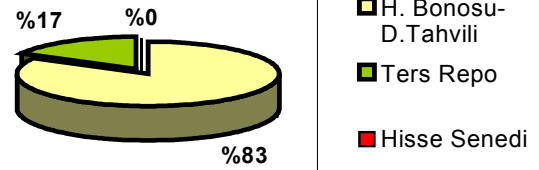
YÖNETİM STRATEJİSİ: Portföyünün %65-95'lik kısmı Hazine Bonosu ve Devlet Tahvili, %0 – 10 aralığında Hisse Senedi ve % 5-25 aralığında Ters Repo'ya yatırım yapar.

KARŞILAŞTIRMA ÖLÇÜTÜ: %80 KYD 365 günlük Bono Endeksi, % 5 İMKB 100 Endeksi, ve %15 İMKB O/N Net Repo Endeksi getirisini baz almakta ve buna paralel getiriye hedeflemektedir.

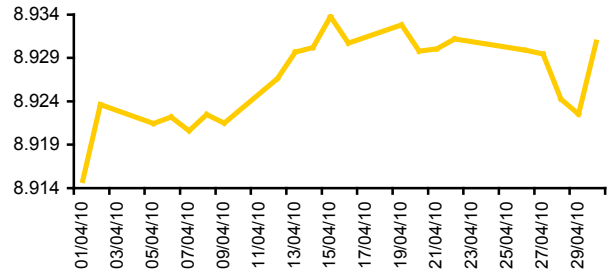
ÖNERİLEN MÜŞTERİ TİPİ: Valörlü fondur. Azda olsa risk almaktan çekinmeyen, enflasyonun üzerinde getiri hedefleyen Tahvil ve Bono'ya alternatif arayan yatırımcılara önerilir.

ALIM-SATIM SAATLERİ: İMKB Tahvil ve Bono piyasasının açık olduğu günlerde saat 09.00-13.00 arasında verilen alım-satım emir talimatları, 1 işgünü sonraki fiyatla 1 işgünü sonra gerçekleşir. Saat 13.00'dan sonra verilen alım-satım talimatları, 2 işgünü sonraki fiyatla 2 işgünü sonra gerçekleşir.

B Değişken Fon Portföy Dağılımı



2010 Nisan B Değişken Fon Getirisi



TEKSTİL BANKASI A.Ş. YATIRIM FONLARI TEKSTİL MENKUL DEĞERLER A.Ş. TARAFINDAN YÖNETİLMEKTEDİR.

UYARI

Burada yer alan yatırım bilgi, yorum ve tavsiyeleri yatırım danışmanlığı kapsamında değildir. Yatırım danışmanlığı hizmeti SPK tarafından yayımlanan tebliğ çerçevesinde, aracı kurumlar, portföy yönetim şirketleri, mevduat kabul etmeyen bankalar ile müşteri arasında imzalanacak bir sözleşme çerçevesinde sunulur. Burada ulaşılan sonuçlar, tercih edilen hesaplama yöntemi ve veya yorum tavsiyede bulunanların kişisel görüşlerine dayanmaktadır. Sadece burada yer alan bilgilere dayanılarak yatırım kararı verilmesi sağlıklı sonuçlar doğurmayabilir. Ayrıca burada yer alan bilgiler mali durumunuz ile risk ve getiri tercihlerinize uygun olmayabilir.

TEKSTİLBANK HİSSE FON

KURULUŞ TARİHİ	: 13/10/1993
HALKA ARZ TARİHİ	: 15/10/1993
FON YÖNETİM ÜCRETİ	: Günlük Yüzbinde 15
RİSK DÜZEYİ	: Yüksek
ÖNERİLEN VADE	: 6 ay ve üzeri

FONUN TANIMI: Portföyünün günlük bazda en az %51'i Türkiye' de çıkarılmış hisse senetlerinden oluşan fona denir.

AMAÇ: İMKB'de oluşabilecek yükseliş trendinde, yüksek getiri elde etmeyi hedefleyen fondur.

YÖNETİM STRATEJİSİ: Portföyünün %55-85' lik kısmıyla hisse senedine ve %15-45 aralığında Ters Repo'ya yatırım yapar.

KARŞILAŞTIRMA ÖLÇÜTÜ: %70 İMKB 100 Endeksi ve %30 İMKB O/N Net Repo Endeks getirisini baz almakta ve buna paralel getiriye hedeflemektedir.

ÖNERİLEN MÜŞTERİ TİPİ: Yüksek risk alabilen, hisse senedi riski almaktansa, profesyonel yöneticiler tarafından yönetilen, ağırlıklı İMKB 100 Endeksine dahil şirketlerin oluşturduğu portföye yatırım yapmayı hedefleyen yatırımcılara önerilir.

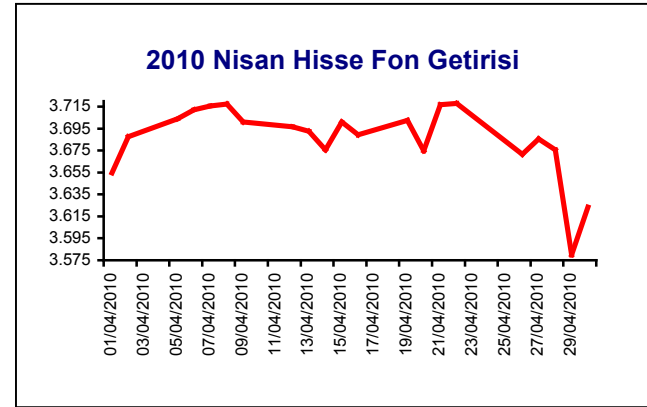
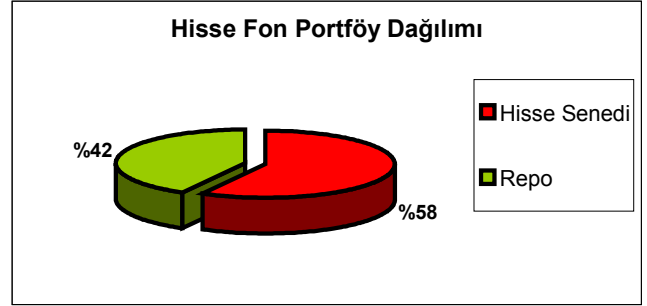
ALIM-SATIM SAATLERİ: Valörlü fondur. Saat 09:00-13:00 saatleri arasında verilen alım talimatları 1 işgünü sonra, satım talimatları 2 işgünü sonra gerçekleşir. Saat 13:00 den sonra verilen alım talimatları 2 işgünü, satım talimatları 3 işgünü sonra gerçekleşir.

FON FİYATI*	: 3,623290
AYLIK GETİRİ**	: -% 0,85
YILLIK GETİRİ***	: % 10,47

* 30.04.2010 tarihli fon fiyatıdır.

** 01.04.2010-30.04.2010 tarihleri itibariyle getiriye temsil eder.

*** 31.12.2009- 30.04.2010 tarihleri itibariyle getiriye temsil eder.



TEKSTİL BANKASI A.Ş. YATIRIM FONLARI TEKSTİL MENKUL DEĞERLER A.Ş. TARAFINDAN YÖNETİLMEKTEDİR.

UYARI

Burada yer alan yatırım bilgi, yorum ve tavsiyeleri yatırım danışmanlığı kapsamında değildir. Yatırım danışmanlığı hizmeti SPK tarafından yayımlanan tebliğ çerçevesinde, aracı kurumlar, portföy yönetim şirketleri, mevduat kabul etmeyen bankalar ile müşteri arasında imzalanacak bir sözleşme çerçevesinde sunulur. Burada ulaşılan sonuçlar, tercih edilen hesaplama yöntemi ve veya yorum tavsiyede bulunanların kişisel görüşlerine dayanmaktadır. Sadece burada yer alan bilgilere dayanılarak yatırım kararı verilmesi sağlıklı sonuçlar doğurmayabilir. Ayrıca burada yer alan bilgiler mali durumunuz ile risk ve getiri tercihlerinize uygun olmayabilir.

TEKSTİLBANK A DEĞİŞKEN FON

KURULUŞ TARİHİ	: 03/05/2000
HALKA ARZ TARİHİ	: 31/05/2000
FON YÖNETİM ÜCRETİ	: Günlük Yüzbinde 15
RİSK DÜZEYİ	: Üst Orta
ÖNERİLEN VADE	: 6 ay ve üzeri

FON FİYATI*	: 0.060399
AYLIK GETİRİ**	: %0,79
YILLIK GETİRİ***	: %8,79

* 30.04.2010 tarihli fon fiyatıdır.

** 01.04.2010-30.04.2010 tarihleri itibarıyla getiriye temsil eder.

*** 31.12.2009-30.04.2010 tarihleri itibarıyla getiriye temsil eder.

FONUN TANIMI: Portföy ve vade yapısı bakımından diğer fonlardan farklılık arz eden, diğer fon türlerinin kapsamına girmeyen fondur ve aylık ortalama bazda en az %25 hisse senedi bulundurma zorunluluğu vardır.

AMAÇ: Hisse Senetleri ve Sabit Getirili menkul değerlere yatırım yaparak, orta ve uzun vadede getiri elde etmeyi amaçlayan ve İMKB 100 endeksine dahil Türkiye'nin önde gelen şirketlerinin hisselerine yatırım yapan fondur. Portföye dahil edilmiş olan İMKB 30 VOB Pozisyonları ile hisse senetlerindeki düşüşler "Piyasa Riskinden" arındırılmıştır.

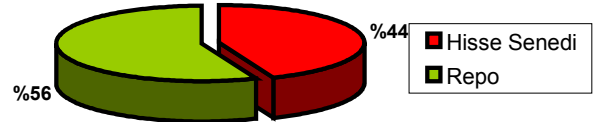
YÖNETİM STRATEJİSİ: Portföyünde %30–60 aralığında hisse senedine ve %40–70 aralığında Ters Repo' ya yatırım yapar.

KARŞILAŞTIRMA ÖLÇÜTÜ: %45 İMKB 100 Endeksi ve %55 İMKB O/N Net Repo Endeksi getirisini baz almakta ve buna paralel getiriye hedeflemektedir.

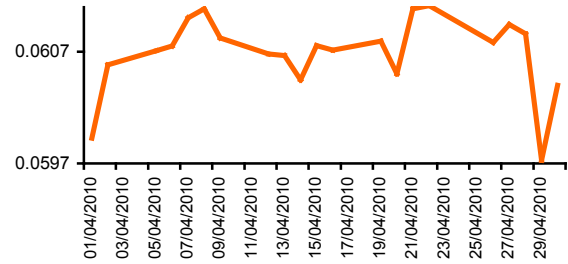
ÖNERİLEN MÜŞTERİ TİPİ : Hisse senedine endeksli risk alabilen, hisse senedi riski almaktansa, profesyonel yöneticiler tarafından yönetilen, ağırlıklı İMKB 100 Endeksine dahil şirketlerin oluşturduğu portföye yatırım yapmayı hedefleyen ve portföylerindeki Hisse Senetlerini, İMKB 30 VOB pozisyonları koruması altında orta riskli yatırım enstrümanı arayan müşteriler içindir. Alternatif getiri arayan mevduat müşterileri için ideal bir yatırım aracıdır.

ALIM-SATIM SAATLERİ: Valörlü fondur. Saat 09:00-13:00 saatleri arasında verilen alım talimatları 1 işgünü sonra ,satım talimatları 2 işgünü sonra gerçekleşir. Saat 13:00 den sonra verilen alım talimatları 2 işgünü, satım talimatları 3 işgünü sonra gerçekleşir.

A Değişken Fon Portföy Dağılımı



2010 Nisan A Değişken Fon Getirisi



TEKSTİL BANKASI A.Ş. YATIRIM FONLARI TEKSTİL MENKUL DEĞERLER A.Ş. TARAFINDAN YÖNETİLMEKTEDİR.

UYARI

Burada yer alan yatırım bilgi, yorum ve tavsiyeleri yatırım danışmanlığı kapsamında değildir. Yatırım danışmanlığı hizmeti SPK tarafından yayımlanan tebliğ çerçevesinde, aracı kurumlar, portföy yönetim şirketleri, mevduat kabul etmeyen bankalar ile müşteri arasında imzalanacak bir sözleşme çerçevesinde sunulur. Burada ulaşılan sonuçlar, tercih edilen hesaplama yöntemi ve veya yorum tavsiyede bulunanların kişisel görüşlerine dayanmaktadır. Sadece burada yer alan bilgilere dayanılarak yatırım kararı verilmesi sağlıklı sonuçlar doğurmayabilir. Ayrıca burada yer alan bilgiler mali durumunuz ile risk ve getiri tercihlerinize uygun olmayabilir.

YATIRIM FONLARIMIZDA GETİRİLER

YATIRIM FONU	2004	2005	2006	2007	2008	2009	2010/3
Likit Fon	15.19	10.79	10.36	13.65	12.45	4.99	0,41
%40 KYD 91 Bono Endeks, %60 İMKB O/N N.Repo Endeks*	20.84	13.83	14	15.23	14.28	8.99	1,45
B Değişken Fon	21.02	17.44	9.41	17.53	11.37	13.56	1,81
%80 KYD 365 Bono Endeks, %5 İMKB 100 Endeks, %15 İMKB O/N N.Repo Endeks *	23.53	19.2	11.69	18.86	11.57	15.94	2,36
Hisse Fon	27.1	82.18	11.13	25.33	-36.35	70.33	11,68
%75 İMKB 100 Endeks, %25 İMKB O/N N.Repo Endeks*	28.26	40.59	5.73	33.17	-45.04	55.67	6,13
A Değişken Fon	27.97	58.12	12.04	13.09	-27.35	24.18	8,02
%55 İMKB 100 Endeks, %45 İMKB O/N N.Repo Endeks*	25.27	30.34	9.14	25.05	-33.17	39.65	4,91
TÜFE	10.58	7.72	9.65	8.39	10.01	5.63	3,88

* 31/03/2010 itibari ile ilgili fonun Karşılaştırma Ölçütleridir.

YATIRIM FONLARI VALÖR VE İŞLEM SAATLERİ

Fon Tipi	İşlem Saati	Valör	
		Alım	Satım
Likit Fon*	09:00 - 13:30	Aynı gün (limitsiz)	Aynı gün (limitsiz)
	13:30-16:00	Aynı gün 500.000 TL. Limitli	Aynı gün 500.000 TL. Limitli
B Değişken Fon	09:00 - 13:00	1 iş günü	1 iş günü
	13:00'dan sonra	2 iş günü	2 iş günü
Hisse Fon	09:00 - 13:00	1 iş günü	2 iş günü
	13:00'dan sonra	2 iş günü	3 iş günü
A Değişken Fon	09:00 - 13:00	1 iş günü	2 iş günü
	13:00'dan sonra	2 iş günü	3 iş günü

* İnternet ve ATM'lerden 16:00 - 18:00 saatleri hariç 24 saat alım satım yapılabilir.

TEKSTİL BANKASI A.Ş. YATIRIM FONLARI TEKSTİL MENKUL DEĞERLER A.Ş. TARAFINDAN YÖNETİLMEKTEDİR.

UYARI

Burada yer alan yatırım bilgi, yorum ve tavsiyeleri yatırım danışmanlığı kapsamında değildir. Yatırım danışmanlığı hizmeti SPK tarafından yayımlanan tebliğ çerçevesinde, aracı kurumlar, portföy yönetim şirketleri, mevduat kabul etmeyen bankalar ile müşteri arasında imzalanacak bir sözleşme çerçevesinde sunulur. Burada ulaşılan sonuçlar, tercih edilen hesaplama yöntemi ve veya yorum tavsiyede bulunanların kişisel görüşlerine dayanmaktadır. Sadece burada yer alan bilgilere dayanılarak yatırım kararı verilmesi sağlıklı sonuçlar doğurmayabilir. Ayrıca burada yer alan bilgiler mali durumunuz ile risk ve getiri tercihlerinize uygun olmayabilir.

YATIRIM FONLARI KULLANMA KILAVUZU

YATIRIM FONU NEDİR?

Yatırımcıların tasarruflarının, muhtelif sermaye piyasası araçları kullanılarak, profesyonelce yönetilmesi için ortaya çıkarılmış bir yatırım aracıdır.

Yatırım Fonları, halktan topladıkları paralar karşılığı, hisse senedi, hazine bonosu, devlet tahvili gibi sermaye piyasası araçlarından oluşan portföyleri yönetirler. Her bir yatırımcı, fonun sahip olduğu portföyün bir kısmını temsil eden katılma belgesini alarak fona ortak olur.

KATILMA BELGESİ NEDİR?

Katılma belgesi, yatırımcıların yatırım fonlarına ortak olmalarını sağlayan bir belgedir. Bu belge tasarruf sahibinin yatırım fonuna katılma payını gösterir.

FON TÜRLERİ NELERDİR?

Sermaye Piyasası Kurulu tarafından yayınlanan tebliğ gereğince yatırım fonları, ana hatlarıyla iki gruba ayrılır; **A tipi yatırım fonu:** Bu tip bir fonun, portföy değerinin aylık ağırlıklı ortalama bazda en az %25'ini Türkiye Cumhuriyeti'nde kurulmuş ortaklıkların hisse senetlerinden oluşması gerekir.

B tipi yatırım fonu: A tipi fonların tabi olduğu sınırlamalara tabi olmayan fonlardır. Portföylerinde çok daha az miktarda hisse senedi tutabildikleri gibi, hiç hisse senedi taşımayabilirler.

YATIRIM FONLARININ AVANTAJLARI NELERDİR?

Yatırım Fonları'nın en önemli avantajları, profesyonel yönetimden yararlanma olanağı sunmaları olup, diğer bazı avantajları da aşağıdaki gibi sıralanabilir.

- 1.Portföy çeşitlenmesi ile risk azaltılabilir.
- 2.Her yatırımcı, Yatırım Fonu katılma belgelerini arzu ettiği sürece elde tutup, istediği anda satabilir. Dolayısıyla, fonlar yatırımcıya vade esnekliği ve likidite sağlar.
- 3.Yatırım Fonu'na en küçükten en büyüğe her türlü tutar yatırılabilir. Küçük meblağlar da diğerleriyle birleşerek tek bir portföy oluşturduğu için, yatırım fonlarının avantajlarından küçük yatırımcılar da büyük yatırımcılarla aynı şartlarda yararlanabilir.
- 4.Yatırımcıların beklentilerine göre, birikimlerini değişik alanlarda ve piyasalarda en verimli şekilde değerlendirmelerini sağlar.

FONLARIN KURULUŞ ve İŞLEYİŞİNİN YASAL DAYANAKLARI NELERDİR ?

Fonlar, Sermaye Piyasası Kanunu ve bu kanuna dayanılarak Sermaye Piyasası Kurulu tarafından çıkartılan tebliğ esaslarına göre kurulur ve işletilir. (SPK Seri VII, No : 10) Fonların kuruluş ve işleyişine ilişkin tüm hususlar FON İÇTÜZÜĞÜ'nde ayrıntılı şekilde yer alır. Tasarruf sahipleri isterlerse, incelemek üzere fon içtüzüğünü kurucudan talep edebilirler.

YATIRIM FONLARININ DENETİMİ NASIL YAPILIR?

Yatırım fonunun kurucusu, her fon için belirli nitelikleri taşıyan en az bir denetçi atamak zorundadır.Yatırım fonları ayrıca, yapılacak bir sözleşme kapsamında 6 aylık ve yıllık olarak Bağımsız Dış Denetim şirketleri tarafından denetlenir. Yıllık denetim raporunun Sermaye Piyasası Kurulu'na gönderilmesi zorunludur. Kurul, yatırım fonlarını her zaman denetleme yetkisine sahiptir.

YATIRIM FONLARININ HESAPLARI NASIL TUTULUR, MAL VARLIĞI NEREDE MUHAFAZA EDİLİR?

Yatırım Fonlarının tüzel kişiliği olmamakla birlikte fon mal varlığı kurucunun mal varlığından tümüyle ayrıdır. Bu nedenle fonlar, tıpkı bir şirket gibi, gerekli kanuni defterleri tutmak, bilanço çıkarmak zorundadırlar. Fon mal varlığını oluşturan kıymetlerden hisse senetleri, tahvil, bono ve repolar Takasbank nezdinde; varsa, yabancı kıymetler uluslararası saklama kuruluşlarında muhafaza edilir.

TEKSTİL BANKASI A.Ş. YATIRIM FONLARI TEKSTİL MENKUL DEĞERLER A.Ş. TARAFINDAN YÖNETİLMEKTEDİR.

UYARI

Burada yer alan yatırım bilgi, yorum ve tavsiyeleri yatırım danışmanlığı kapsamında değildir. Yatırım danışmanlığı hizmeti SPK tarafından yayımlanan tebliğ çerçevesinde, aracı kurumlar, portföy yönetim şirketleri, mevduat kabul etmeyen bankalar ile müşteri arasında imzalanacak bir sözleşme çerçevesinde sunulur. Burada ulaşılan sonuçlar, tercih edilen hesaplama yöntemi ve veya yorum tavsiyede bulunanların kişisel görüşlerine dayanmaktadır. Sadece burada yer alan bilgilere dayanılarak yatırım kararı verilmesi sağlıklı sonuçlar doğurmayabilir. Ayrıca burada yer alan bilgiler mali durumunuz ile risk ve getiri tercihlerinize uygun olmayabilir.

YATIRIM FONLARINDA VERGİ

Gelir Vergisi Kanunu'nun menkul kıymet gelirlerinin vergilendirilmesi ile ilgili ayrıntılı hükümler içeren Geçici 67 nci maddesinde, 2006 Aralık ayında TBMM'de kabul edilen 5527 sayılı Kanunla yapılan düzenlemeyle, Yatırım Fonları'yla ilgili olarak vergilendirme aşağıdaki şekildedir.

* Tam Mükellef Gerçek Kişiler İçin;

01/10/2006 tarihinden itibaren, katılma belgesinin fona iadesinden %10 gelir vergisi stopajına tabi olacaktır. (A Tipi Hisse Fon için) Yine 5527 sayılı Kanunla yapılan düzenlemelerden biri gereğince (Geçici 67 nci maddenin 1 numaralı fıkrasına eklenen hüküm) sürekli olarak portföyünün en az %51'i İstanbul Menkul Kıymetler Borsasında işlem gören hisse senetlerinden oluşan yatırım fonlarının bir yıldan fazla süreyle elde tutulan katılma belgelerinin elden çıkarılmasında sağlanan kazançlar üzerinden tevkifat yapılmayacaktır.

* Tam Mükellef Kurumlar İçin;

01/10/2006 tarihinden itibaren, katılma belgesinin fona iadesinden %10 gelir vergisi stopajına tabi olacaktır. (A Tipi Hisse Fon için) Yine 5527 sayılı Kanunla yapılan düzenlemelerden biri gereğince (Geçici 67 nci maddenin 1 numaralı fıkrasına eklenen hüküm) sürekli olarak portföyünün en az % 51'i İstanbul Menkul Kıymetler Borsasında işlem gören hisse senetlerinden oluşan yatırım fonlarının bir yıldan fazla süreyle elde tutulan katılma belgelerinin elden çıkarılmasında sağlanan kazançlar üzerinden tevkifat yapılmayacaktır. Kurumlar vergisine tabidir. Ödenen stopaj beyanname üzerinden hesaplanan kurumlar vergisinden mahsup edilebilir.

* Dar Mükellef Gerçek Kişiler İçin;

A ve B Tipi yatırım fonları kazançları beyannameye tabi değildir. Beyan edilmez.

* Dar Mükellef Gerçek Kurumlar İçin;

A ve B Tipi yatırım fonları kazançları beyannameye tabi değildir. Beyan edilmez.

TEKSTİL MENKUL DEĞERLER		
		+90(212) 2762727
YATIRIM FONLARI BÖLÜMÜ	yftekstilmenkul@tekstilbank.com.tr	1577
ARAŞTIRMA BÖLÜMÜ	tekstilmenkularastirma@tekstilbank.com.tr	1570
YURTIÇİ SATIŞ VE PAZARLAMA	tmd domestic@tekstilbank.com.tr	1573

Öneri, eleştiri ve sorularınız için yftekstilmenkul@tekstilbank.com.tr adresine göndereceğiniz e-posta ile bize ulaşabilirsiniz.

TEKSTİL BANKASI A.Ş. YATIRIM FONLARI TEKSTİL MENKUL DEĞERLER A.Ş. TARAFINDAN YÖNETİLMEKTEDİR.

UYARI

Burada yer alan yatırım bilgi, yorum ve tavsiyeleri yatırım danışmanlığı kapsamında değildir. Yatırım danışmanlığı hizmeti SPK tarafından yayımlanan tebliğ çerçevesinde, aracı kurumlar, portföy yönetim şirketleri, mevduat kabul etmeyen bankalar ile müşteri arasında imzalanacak bir sözleşme çerçevesinde sunulur. Burada ulaşılan sonuçlar, tercih edilen hesaplama yöntemi ve veya yorum tavsiyede bulunanların kişisel görüşlerine dayanmaktadır. Sadece burada yer alan bilgilere dayanılarak yatırım kararı verilmesi sağlıklı sonuçlar doğurmayabilir. Ayrıca burada yer alan bilgiler mali durumunuz ile risk ve getiri tercihlerinize uygun olmayabilir.